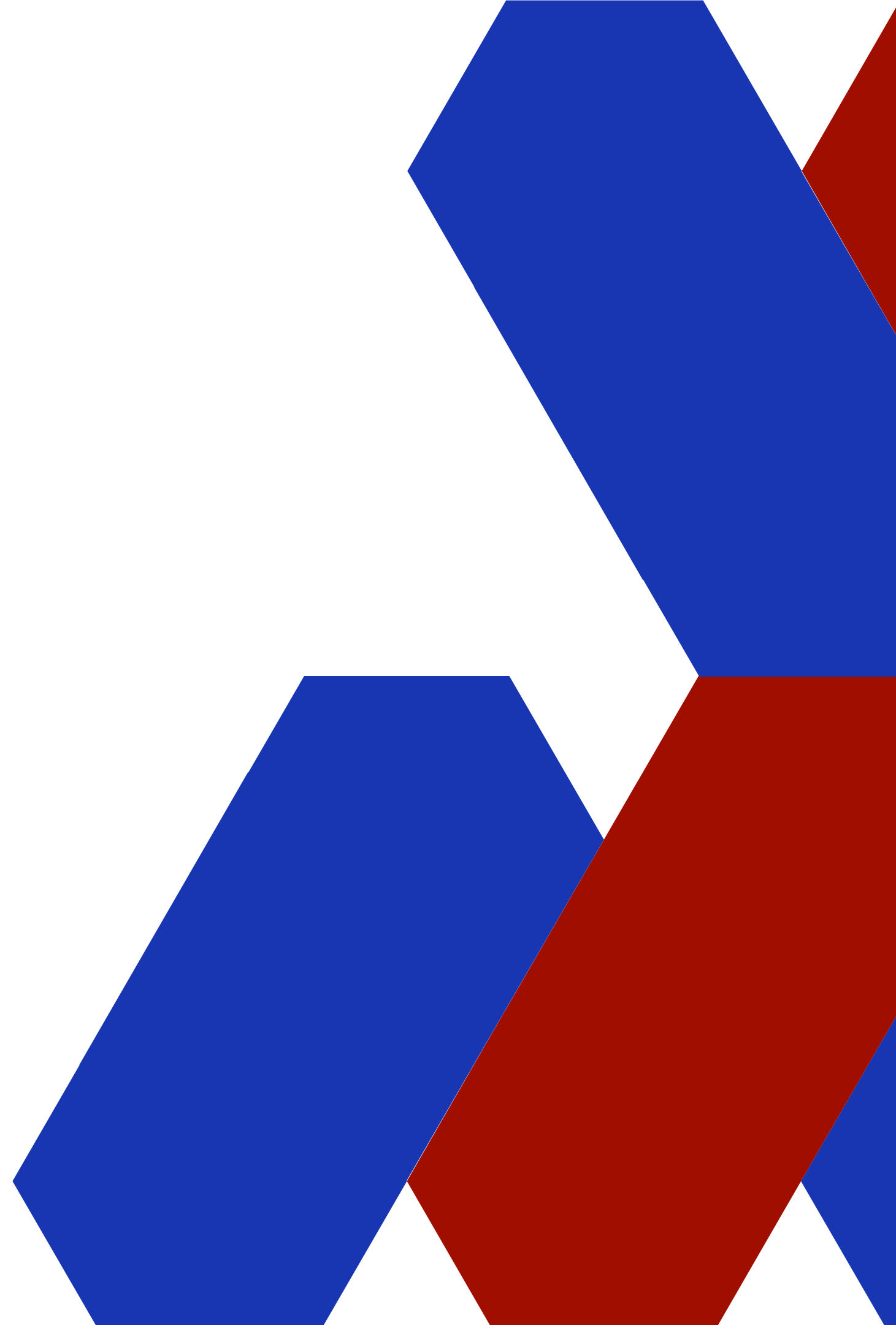


# JAK POPRAWNIE NAGRYWAĆ MECZE?

Poradnik



ZZPN



**2. Używaj funkcji Zoom. U góry na kamerze znajduje się ruchoma, mała „wajcha”, która rusza się w lewo (oddalenie) i w prawo (przybliżanie)**



3. W ustawieniach jest dostępna opcja nałożenia na podgląd siatki z proporcjami, która ułatwia kadrowanie - to bardzo się przydaje. W screenie zaznaczono jak powinien być poprawnie skadrowany obraz na przykładzie nagrania z Postomina.





4. Nie ruszaj kamerą, gdy akcja już jest w polu karnym i masz już ustawiony obraz na bramkę! Tam już nic wielkiego się nie wydarzy (oprócz bramki oczywiście - czyli to co najbardziej nas na nagraniu interesuje), ale żeby ona była widoczna - nagrywaj tak jakbyś robił zdjęcia - po prostu trzymaj kamerę niech to co się dzieje w obrazie zrobi robotę. (poprawnie Błękitni II Stargard: Odcinek 19. Magazynu Kipsta 4 Liga ZZPN, minuta 24:25)





**5. Ustawiaj poprawnie statyw. Pomagają w tym zamontowane na statywie małe poziomice po to, żeby kamera pokazywała obraz równo.**





Jeśli ustawicie statyw nierówno, obraz będzie wyglądał tak:



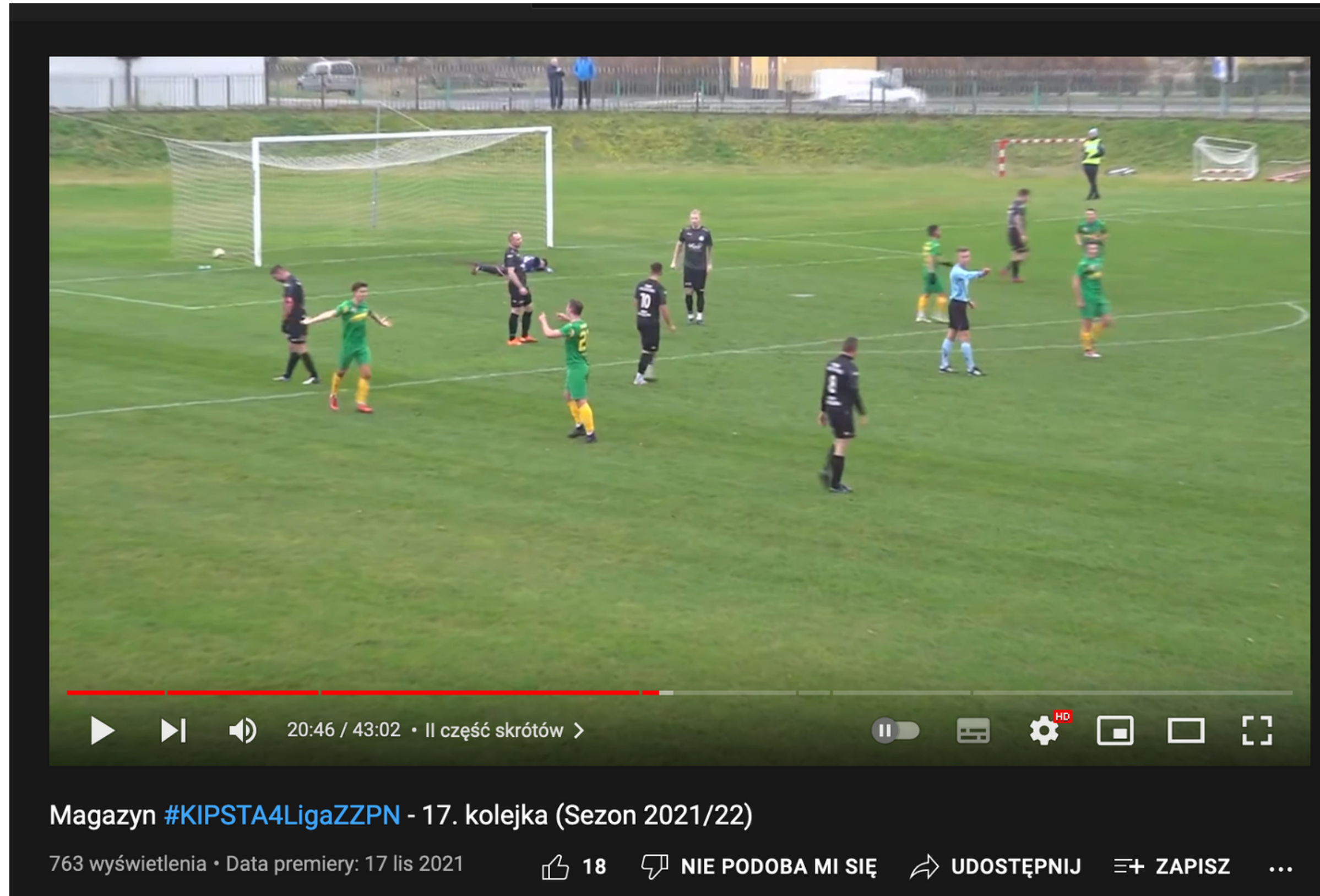


## 6. (jeśli to możliwe) Starajcie się znaleźć takie miejsce, żeby kamera nie nagrywała pod słońce.





## 7. Rób przybliżenia na strzelca po strzeleniu bramki oraz na akcje okołomeczowe, które występują w przerwie w grze (cieszynki, czerwone kartki etc.)





**Dziękuję  
za uwagę!**

**Bartosz Bis**

**Media i marketing ZZPN**

**[bartosz.bis@zzpn.pl](mailto:bartosz.bis@zzpn.pl)**



**ZZPN**